



# TRABZON İL MİLLÎ EĞİTİM MÜDÜRLÜĞÜ

## ARAŞTIRMA İZİNLERİ YÖNERGESİ

Bu yönerge Yenilik ve Eğitim Teknolojileri Genel Müdürlüğü'nün 21.01.2020 tarih ve 10.06.02- E.1563890 sayılı yazısı ile duyurulan 2020/2 numaralı genelgeye göre hazırlanmıştır. (2017/25 Sayılı Genelge Yürürlükten kaldırılmıştır)

### • ARAŞTIRMA İZİNLERİNDE DİKKAT EDİLECEK HUSUSLAR

1

Araştırma ve veri toplama araçlarının (Anket, Gözlem formu vb.), Türkiye Cumhuriyeti Anayasasına, taraf olunan uluslararası anlaşmalar ve sözleşmelere, 6698 Sayılı Kişisel Verilerin Korunması hakkındaki kanuna ve yürürlükte olan tüm yasal düzenlemeler ile Milli Eğitimin genel ve özel amaçlarına uygun olması gerekir.

2

TÜM İZİN BAŞVURULARI İLK ÖNCE [ayse.meb.gov.tr](http://ayse.meb.gov.tr) ADRESİ ÜZERİNDEN YAPILACAKTIR. SİSTEM KİŞİLERİ İLGİLİ BİRİME YÖNLENDİRECEKTİR.

a) Tek ili kapsayan araştırma izinleri için ilgili İl Milli Eğitim Müdürlüğüne,

b) Birden fazla ili kapsayan araştırma izinleri için ilgili Genel Müdürlüğe,

c) Bakanlığın bir birimini kapsayan araştırma izinleri için ilgili Genel Müdürlüğe,

d) Bakanlığın birden fazla birimini kapsayan araştırma izinleri için Strateji Genel başkanlığına başvuru yapılır.

3

Araştırmacı öğrenci ise başvuru bağlı bulunduğu enstitü/fakülte aracılığı ile yapılır. (Ekli evraklar onaylanmış olmalıdır). İngilizce yapılan araştırmaların Türkçe tercümesi verilir.

4

Araştırmalarda ücret talep edilmez; reklam, tanıtım yapılmaz; ticari kar amacı güdülmez.



# TRABZON İL MİLLİ EĞİTİM MÜDÜRLÜĞÜ

## ARAŞTIRMA İZİNLERİ YÖNERGESİ

Bu yönerge Yenilik ve Eğitim Teknolojileri Genel Müdürlüğü'nün 21.01.2020 tarih ve 10.06.02- E.1563890 sayılı yazısı ile duyurulan 2020/2 numaralı genelgeye göre hazırlanmıştır. (2017/25 Sayılı Genelge Yürürlükten kaldırılmıştır)

### • ARAŞTIRMA İZİNLERİNDE DİKKAT EDİLECEK HUSUSLAR

5

Araştırmanın amacı, problem, alt problemler, sınırlılıklar, yöntem, veri toplama araçları, veri analizleri, geçerlilik, güvenilirlik bilgileri ve çalışma takvimi ekte sunulur. Örnekleme araştırma yapılacak kurumların dağılımına yönelik bilgiler, okul sayıları, okul türü, katılımcı gruplar, grupların kaç kişi olacağı net ifade edilir.

6

Araştırmacılar araştırma taahhünamesini imzalayıp teslim edeceklerdir. Veli izni gereken araştırmalarda veli izinleri mutlaka alınır. Araştırma sonucunda elde edilen her türlü bilgi yazılı izin, mahkeme kararı olmadan başka şahıs veya kurumlara verilmeyecektir.

7

Ses ve görüntü kaydı yapacak araştırmacıların bu durumu mutlaka belirtmesi ve araştırma öncesi okul idaresi, öğretmen, öğrenci velilerinden yazılı izin alması gerekir.

8

Veri toplama araçlarının uygulanması 1 ders saatini geçmeyecektir. Uygulamalarda izin verilen mühürlü veri toplama araçları kullanılacaktır. Aksi durumda her türlü idari ve adli işlemde araştırmacı sorumlu olacaktır.

9

Araştırma uygulama başvuruları, uygulama tarihinden en az 45 gün önce yapılır. Bir birimi ilgilendiren araştırma izinleri başvuruları 30 gün içinde, birden fazla birimi ilgilendiren araştırma izinleri 45 gün içinde cevaplandırılır.

10

İl Milli Eğitim müdürlükleri okullarda yığılma olmaması için gerektiğinde araştırma örneklemindeki okulları değiştirme hakkına sahiptir.



# TRABZON İL MİLLÎ EĞİTİM MÜDÜRLÜĞÜ

## ARAŞTIRMA İZİNLERİ YÖNERGESİ

Bu yönerge Yenilik ve Eğitim Teknolojileri Genel Müdürlüğü'nün 21.01.2020 tarih ve 10.06.02- E.1563890 sayılı yazısı ile duyurulan 2020/2 numaralı genelgeye göre hazırlanmıştır. (2017/25 Sayılı Genelge Yürürlükten kaldırılmıştır)

### • ARAŞTIRMA İZİNLERİNDE DİKKAT EDİLECEK HUSUSLAR

11

Araştırma konusu ile veri araştırma araçlarındaki sorular örtüşecektir. Araştırmacılar tıbbi araştırmalarda bağlı buldukları üniversite/hastanenin etik kurulundan alacakları onay yazısı, onam formu, veli bilgilendirme ve veli izin belgesini de evraklarına ekleyeceklerdir. Araştırmacılar başka kurum/kişilerin geliştirdikleri veri toplama aracını kullanacaksa ilgiliden alacakları izin belgelerini de ekleyeceklerdir.

12

Araştırmacılar kendileriyle irtibat kurulması için yazışma adresleri, telefon ve mail bilgilerini de başvuru evraklarında belirteceklerdir.

13

Araştırma uygulaması izin verilen eğitim öğretim yılını kapsayacaktır. Eğitim öğretime engel olmaması için araştırma uygulamalarının yarıyıl ve yaz tatilinden 3 hafta öncesinde tamamlanması gerekmektedir.

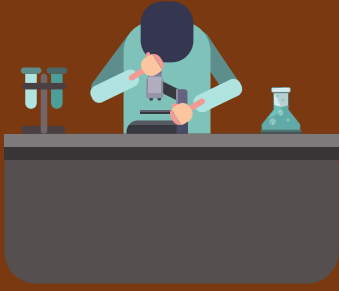
14

Araştırmacılar sonuç raporlarını çalışma bitiminden sonra 30 gün içinde izin aldıkları birime teslim edeceklerdir.

15

Uygulamaların denetimi Okul, İlçe/İl Millî Eğitim Müdürlükleri ve ilgili Genel Müdürlükler tarafından yapılacaktır. Araştırmacı araştırma sırasında verdiği her türlü fiziksel zararı karşılayacaktır.

## • ARAŐTIRMACI, OKUL VE İL MİLLİ EĐİTİM MÜDÜRLÜKLERİNİN SORUMLULUKLARI



### ARAŐTIRMACI

- Modül üzerinden başvuru yapar.
- İzin için tüm evrakları teslim eder. (Gerekli evraklar son sayfada belirtilmiştir.)
- Arařtırmalarında onaylı evrakları kullanır.
- Arařtırma sonucunda raporun bir nüshasını izin aldığı birime sunar.



### TRABZON İL MİLLİ EĐİTİM MÜDÜRLÜĐÜ

- Arařtırma için tüm evrakları mevzuat çerçevesinde inceler.
- Arařtırmalarda yığılma olmaması için gerekirse okullar arası planlama yapar.
- Mevzuata uygun olmayan durumlarda idari ve adli işlem başlatır.



### OKUL

- Arařtırmacının tüm evraklarının onaylı olup olmadığını kontrol eder.
- Arařtırmacıyı denetler.
- Herhangi bir problemde İl Millî Eğitim Müdürlüğü ile iletişime geçer.

## • ARAŐTIRMA İZİNLERİ İLE İLGİLİ SÜREÇ 4 AŐAMA HALİNDE AŐAĐIDAKİ GİBİ GERÇEKLEŐECEKTİR:

### 1.AŐAMA:

#### KİŐİNİN ONLİNE BAŐVURU YAPMASI



Araőtirmacı [ayse.meb.gov.tr](http://ayse.meb.gov.tr) adresine baŐvuru yapar. Sistem, araőtirmacıyı hangi birimden izin alacađına dair yönlendirecektir. Araőtirmacı baŐvuruyu tamamlayınca formun ıktısını alır. Bu formu yazacađı dilekenin ekine koyar.



Bu Bakanlıka «kim, hangi ilde, ne kadar araőtirma yapıyor»un takibidir. A kiŐisi baŐvuru yapınca baŐvuru o ilin havuzuna dŐŐüyor. [ayse.meb.gov.tr](http://ayse.meb.gov.tr) adresine eriŐim yetkisi olan komisyon üyelerinin iŐlem sonunda onaylandı/reddedildi» butonunu tıklaması ve böylece il verilerinin bakanlıkın sayısal veri havuzuna iŐlenmesi sađlanır.

### 2.AŐAMA:

#### KİŐİNİN KURUMUNA BAŐVURU YAPMASI



Araőtirmacı kurumunun istediđi evrakları hazırlayarak kurumuna baŐvuru yapar. BaŐvuru etik komisyon onayından geerse ve uygun görölürse kiŐinin kurumundan (Üniversiteden-İle Milli Eđitim Müdürlüđünden) İl Milli Eđitim Müdürlüđüne resmi yazı yazılır.

### 3.AŐAMA:

#### İL MİLLİ EĐİTİM MÜDÜRLÜĐÜNE BAŐVURU



Araőtirmacı kiŐinin kurumundan gelen evraklar, İl Milli Eđitim Müdürlüđünde evrak kayıta teslim edilir.

### 4.AŐAMA:

#### BAŐVURUYU İNCELEME/CEVAPLAMA



Evraklar araőtirma izinleri komisyonunca incelenir.



İlgili talep resmi yazı ile olumlu veya olumsuz olarak kurumuna yazılır. [ayse.meb.gov.tr](http://ayse.meb.gov.tr) adresine sonuç iŐlenir.

## • TRABZON İL MİLLİ EĞİTİM MÜDÜRLÜĞÜ AR-GE BİRİMİ

### AYSE'YE KİMLER BAŞVURU YAPABİLİR?

Kimlerin başvuru yapabileceğine ilişkin açıklama:

Dernek, vakıf, sendika, araştırma şirketi vb. kurum ve kuruluş temsilcileri ile lisansüstü eğitim öğrencileri ve akademisyenler ön başvuru sürecini [ayse.meb.gov.tr](http://ayse.meb.gov.tr) adresi üzerinden gerçekleştirdikten sonra kurumları/üniversiteleri aracılığı ile uygulama izni için başvurabilirler.

- Başvuruda talep edilecek belgeler

Üniversite/ Kurum resmî yazısına ek olarak;

- Araştırma sahibinin kurumuna verdiği dilekçe
- Tez/ Araştırma Önerisi veya Proje Özeti
- Yüksek Lisans-Doktora Programı çerçevesinde yapılacak bir araştırma ise; tez önerisi
- Proje kapsamında yapılacak araştırma uygulamaları için; proje özeti
- Bağımsız araştırmalar kapsamında yapılacak uygulamalar için;
- Veri toplama araçlarının tamamı. (Anket, görüşme formu vb)
- Araştırma örnekleminde yer alan ve yüz yüze görüşme sağlanacak yetişkinler için "Gönüllü Katılım Formu", Öğrenciler için " Veli Onam Formu"
- Araştırma sağlık ile ilgili ise; Üniversiteden alınan "Etik Kurul Raporu" ve katılımcılar için "Ayrıntılı Bilgilendirme Formu"
- Başvuru ve değerlendirme sürecine ilişkin açıklamalar
- [ayse.meb.gov.tr](http://ayse.meb.gov.tr) üzerinden ön başvurunuzu tamamladığınızda bilgilendirme e-postası tarafınıza ulaşacaktır.
- Başvurunuz ilgili kuruma ulaştığında (elden/posta ile veya KEP üzerinden) değerlendirme sürecinin başladığına ilişkin bilgilendirme e-postası tarafınıza ulaşacaktır.
- Başvurunuz ilgili kurum tarafından değerlendirilecek ve sonuçlandığında size bilgilendirme e-postası gönderilecektir.
- Araştırma yapmanız için gerekli Valilik Oluru ve Mühürlü anket, ölçek vb. belgeleriniz kurumunuza ait varsa KEP yoluyla yoksa posta yoluyla gönderilecektir.

### BAŞVURUDA TALEP EDİLECEK BELGELER

### BAŞVURU VE DEĞERLENDİRME SÜRECİ BİLGİLENDİRME

### BAŞVURU İÇİN GEREKLİ BELGE ÖRNEKLERİ

- [Örnek Veli Onam Formu](#)
- [Araştırma Önerisi İçeriği](#)
- [Örnek Katılım Kabul Formu](#)
- [2020/2 Sayılı Araştırma Uygulama İzinleri Genelgesi](#)
- [Araştırma İzni Başvuru Taahhütnamesi](#)